

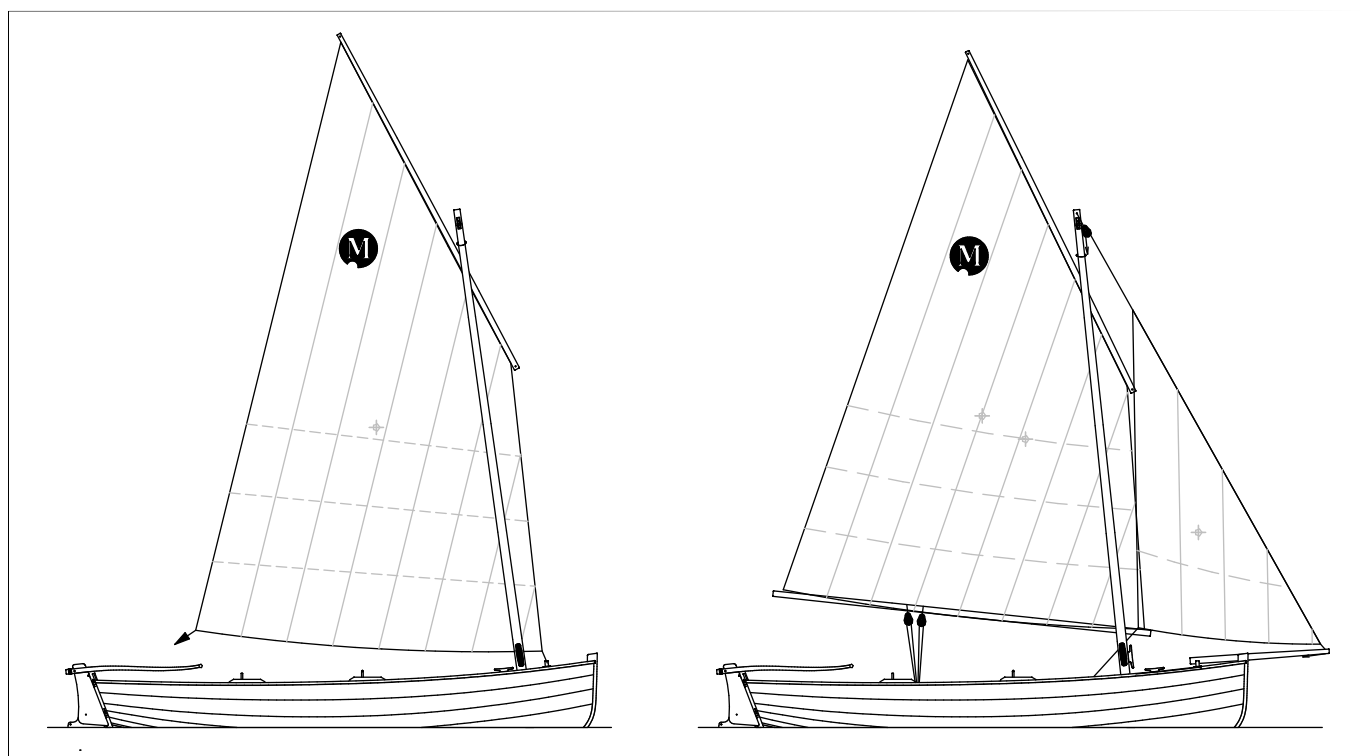
MINAHOUET

François Vivier Architecte naval

| | |
|---------------------|----------------------------|
| Longueur | 4,66 m |
| Longueur flottaison | 4,37 m |
| Largeur | 1,56 m |
| Poids lège/armé | 170 kg / 220 kg |
| Surface de voilure | 10,6 à 12,5 m ² |
| Charge maximale | 5 personnes |
| Matériaux de coque | CP marine |

- ▶ Dessiné par François Vivier, architecte des « voile-avirons » *Aven, Ilur, Aber, Seil, Youkou-Lili, Laïta, Elorn* et quelques autres : plusieurs centaines de bateaux construits à ce jour.
- ▶ *Minahouet* est la synthèse de l'expérience acquise, ce qui en fait un voile-aviron parfaitement adapté à ses multiples usages : promenade familiale à la voile, remontée de ria à l'aviron, randonnée nautique, régates, pêche, y compris au moteur.
- ▶ Facile à remorquer et mettre à l'eau, maté et gréé en un instant, fonctionnel en navigation et bien protégé par la résine époxy, il se prête à la découverte de tous plans d'eau.
- ▶ *Minahouet*, c'est aussi le respect d'une tradition, une esthétique incomparable, une authenticité, un retour au sens marin.
- ▶ Les deux paires d'avirons légers vous propulsent à 3 ou 4 nœuds avec une déconcertante aisance.
- ▶ *Minahouet* est proposé en deux versions de gréement : la misaine traditionnelle, à la fois très simple et étonnamment performante, et le sloup au tiers que l'on peut aussi gréer en cat-boat si on le souhaite, notamment pour naviguer en solitaire. Le sloup est livré avec les deux emplantures de mât.

François Vivier Architecte Naval SARL
7 avenue des Courtils - 44380 Pornichet
Tél : 02 28 54 97 86 - Mobile : 06 74 54 18 60
E-mail : francois@vivier.info
Internet : www.francois.vivier.info



Construction : barre en main ou en kit

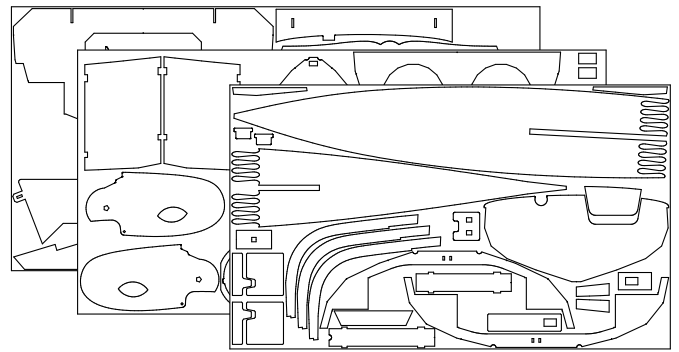
Tradition n'exclut pas modernisme. Minahouet est conçu pour être accessible à un plus grand nombre de constructeurs au moyen d'un kit à base de contreplaqué découpé sur machine numérique. Des gabarits s'imbriquant les uns dans les autres permettent de monter dès le premier jour un mannequin d'une grande précision. Les pièces de contreplaqué, y compris les bordés à clin de 9 mm d'épaisseur, sont livrées en quasi-totalité à la cote exacte et ne nécessitent aucun ajustage : adieu les doutes et interrogations du traçage et des équerrages. La résine époxy, quoique utilisée avec modération, donne longévité et faible entretien. En finale les finitions de bois massif font oublier le recours aux matériaux et techniques modernes.

Un guide de construction très détaillé explique pas à pas toutes les étapes du montage et les moyens à mettre en œuvre. Il donne droit en outre à une assistance technique par téléphone ou e-mail.

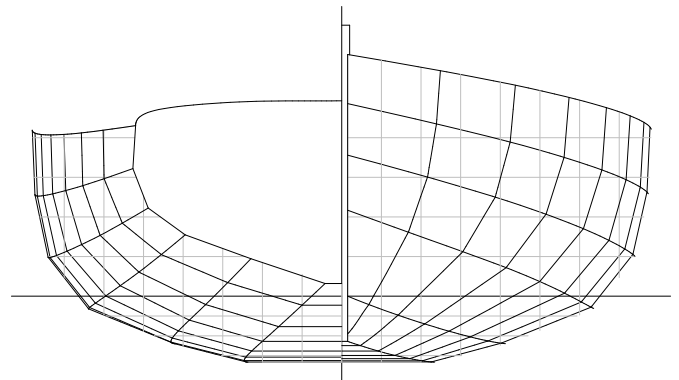
On peut acquérir un kit se limitant au seul contreplaqué découpé comme un kit partiel ou complet. De même on peut acheter un bateau barre en main ou à terminer.

Conformité à la réglementation

Minahouet est conçu pour la catégorie européenne **C** avec 5 personnes à bord.



Exemple d'imbrication des pièces dans les panneaux de contreplaqué.



Vertical des formes montrant la sole facilitant mise à l'eau et échouage.

